

## د گډون لوری: ستاسو اداره چیرته روانه ده؟

### ۱. خبراوی

#### د خبراوي تختي

ټولني دا مالومات تر لاسه کړي چې پوه شي  
تاسو څوک یاست ، ستونزې او حل لارې  
کومي دي.  
دا نو اصلي مشارکت يا گډون ندی

### ۳. گډون يا دخالت

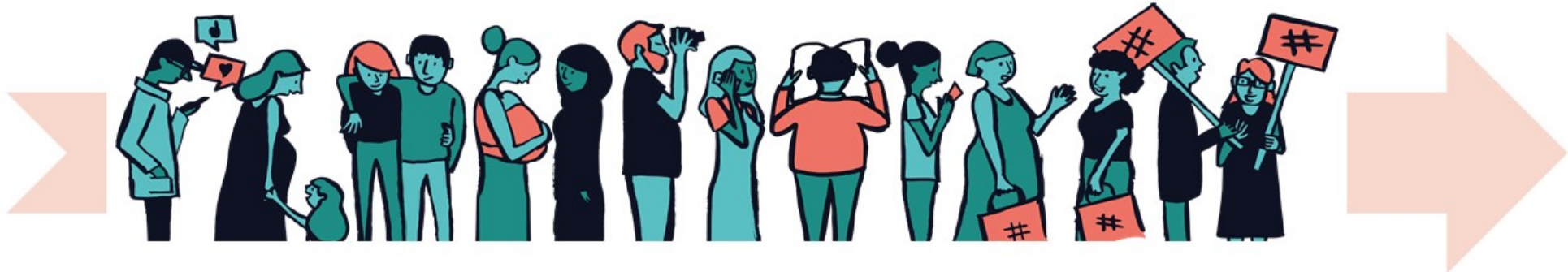
#### د ټولني منظمي ناستي

ټولني ستاسو له ادارې سره مستقیم کار کوي مهمو  
پریکړو ته ځواکمنیا وربښي او فیډبک يا نظر تر  
لاسه کوي.  
تاسو پلانونه لیکي او وروستی پریکړې نیسی

### ۵. ځواکمنول

#### د ټولني د عمل پلان

ټولنه د وروستی پریکړې نیولې او د خپلو پلانونو  
د عملي کولو ځواک لري.  
ستاسو اداره هغو له مالي پلوه ملاتړ کوي، وسایل  
او تخنیکي مرسته ورته برابروي



### ۲. مشورتي ارزونه

ټولني د خپلو اړتیاوو او  
لومړیتوبونو په اړه پوښتي،  
دویمه نظرونه ورکړي او  
هغوی خبر وساتي.  
د گډون ټیټه کچه

### ۴. همکاري

#### د پروژې کمیټه

ټولنه او ستاسو اداره په یوه شراکت کې  
ملګري شوي، پلانونه او پریکړې په ګډه  
نیسي.  
تاسو په ګډه هرڅه تنظیموي خو وروستی  
پریکړه په تاسو پورې اړه لري.